



KUMIITA®

ほんたい
本体とパネル2枚セット

株式会社 I CON

〒221-0834 神奈川県横浜市神奈川区台町 13-19
(株) I CON ホームページ : <http://www.e-icon.co.jp/>
商品説明ページ : <https://kumiita.com/>
商品に関するお問合せ先 (株) I CON お客様相談室
メール : support@kumiita.com
電話番号 : 045-548-8581
電話受付時間 : 年末年始・祝日を除く月~金 10:00-12:00/13:00-17:00 ※通話料がかかります。

■保証期間 : ご購入日より 6 ヶ月

故障・修理の際の発着先

(株) I CON お客様相談室

〒221-0834 神奈川県横浜市神奈川区台町 13-19

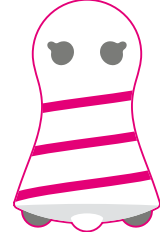
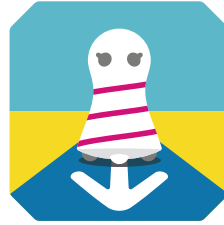
※故障・修理品を送られるお客様は、住所・氏名・電話番号・ご購入日・購入場所・故障箇所を必ずメモして同封ください。

以下の場合、返品・交換は承ることができません。※お客様の都合による返品は未開封の状態に限りです。

- 商品到着後7日以内にメールまたはお電話にてご連絡が無い場合
- お客様のものと傷・破損が生じた商品
- 商品の箱・取扱説明書・部品など備品等を汚損・破損・紛失・破棄された場合
- お客様自身が商品を分解した場合
- 色味・形状・厚み・大きさ・スジ・フジに多少差を生じるもの
- ご購入日や購入場所が不明な場合
- お客様都合によるセール商品・在庫処分品・訳あり商品の返品
- その他、返品・交換対象と認められないもの

※このたびは、弊社製品をお買い上げ頂き誠にありがとうございます。品質管理には万全を期しておりますが、万一お気づきの点がありましたら、弊社までお問い合わせください。

※弊社ではより良い商品をお客様にお届けするために常に研究し、品質改良を行っております。そのため製品とパッケージの写真やイラストが異なる場合や同一製品のなかにも多少異なる場合がございますので、ご了承ください。



⚠ 警告 (けいこく)

ほごしや かた かなら よ
保護者の方へ 必ずお読みください。

●**耳の近くで使用してはいけません。誤って使用すると、聴覚を損なう恐れがあります。**

⚠ 注意 (ちゅうい)

●**取扱説明書を必ず熟読の上、ご使用ください。また、取扱説明書とパッケージは大切に保管してください。**●お子さまだけでお使いになると、思わぬ危険を招くことがあります。必ず保護者のもとで遊ばせてください。●本製品は3才未満のお子さまの手の届かない所に保管してください。●安全のため、破損、変形しているかどうか確認し、破損、変形したおもちゃは与えないでください。●ビニール袋は梱包材ですので、開封後はすぐに捨ててください。ビニール袋を頭から被ったり、覆ったりしないでください。窒息する恐れがあります。●水や火の中に入れて、分解、ハンダ付けは絶対にしないでください。●本製品のパネル内部に小型の磁石が含まれています。安全のため、破壊、変形しているかどうかを確認し、破壊、変形しているパネルは与えないでください。●本製品はLEDを使用しています。目の近くで長時間の使用はしないでください。●本製品を日光の当たる場所や、湿度の高い場所、極端な高温や低温を避けてご使用、保管してください。

●電池交換、必ず保護者の方がおこなってください。

≪電池を誤使用すると発熱・破裂・液漏れの恐れがあります。下記に注意してください。≫

●二次電池(充電式電池)は、絶対に使用しないでください。●古い電池と新しい電池、いろいろな種類の電池を混ぜて使わないでください。●+-(プラスマイナス)を正しくセットしてください。●遊んだ後は必ずスイッチを切り、電池をはずしてください。●ショートさせたり充電、分解、加熱、火の中に入れてたりしないでください。●方が一、電池からもれた液が目に入ったときはすぐに、大量の水で洗い医師に相談してください。皮膚や服に付いたときは水で洗ってください。

●廃棄するときは、自治体の廃棄物処理の指示に従ってください。



<使用上の注意>

●商品到着時に必ず商品をご確認ください。

≪思わぬ事故や破損・故障のもとになりますので下記に注意してください。≫

●本体が濡れたら、水で濡らしたタオルをよく絞ってから拭いてください。洗剤やアルコールを使わないでください。

●本製品をアルコールや薬品の含まれたウェットティッシュ等で拭かないでください。色落ちをする場合があります。

●パネルは「KUMIITA」専用です。他の商品では遊ばません。また使用目的以外では絶対に遊ばないでください。

●本体に乗ったり、よしかかたりしないでください。

●本体を開閉するときに、可動部に髪の毛や指などを入れないでください。はさまれないよう注意してください。

●不安定な場所や落下の恐れがある場所では使用しないでください。屋内の平らな所で使用してください。

●落としたり、ぶつかけたり、ふりまわすなど強い衝撃を与えるような使用はしないでください。

●火気や暖房器具の近くでの使用、保管は絶対にしないでください。

●防水性ではありませんので水に濡らさないでください。

●本製品が破損、故障した場合は直ちに使用をやめてください。

●本製品は精密な部品で組み立てられています。絶対に分解しないでください。

●本製品をなめたり、濡れた手で使用しないでください。

●電源スイッチをONにした状態でスタートパネルの上に置いても製品本体が動きださない場合は、電池が正しくセットされているのをご確認ください。それでも改善されない場合は新しい電池に交換して再度確認してください。

●本製品の上に食べものや飲みものをこぼさないでください。内部が腐食し、場合によっては修理できないことがあります。

●パネルは製品の特性上、摩擦などで傷がつきますと、本体の動きが不自然だったり、発声、発光がおこなえなくなる場合があります。

●自動走行中に衝撃を与えるような使用は絶対しないでください。破損したり、誤作動の原因となります。

<お願い>

●動作に不具合があった場合は、電源スイッチをOFFにしてください。リセットされます。直らない場合は電池を交換してください。

●電池がなくなると、音声が聞き取りにくくなったり、誤作動を起こしたりします。新しい電池と交換してください。

はじめまして! KUMIITA(クミータ)です。

数ある知育玩具の中から KUMIITA をお選びいただき、ありがとうございます。

KUMIITA は、コンピューター・プログラミングの基礎を遊びながら学べる玩具です。
お子さまの成長に合わせて、大人と一緒に色々なパネルの並べ方をお楽しみください。

プログラミングの要素

- システム設計
- プログラム設計
- プログラミング
- プログラム実行
- デバッグ

KUMIITAのプログラミング要素

- クミータ(本体)の動きを決める
- パネルの並べ方を考える
- パネルを並べる
- クミータ(本体)をスタートさせる
- エラーになったら再チャレンジ

※別売りの KUMIITA 専用パネルと一緒にお使いください。

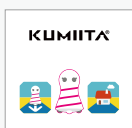
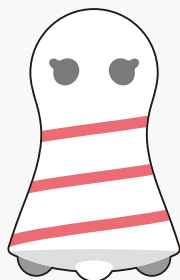
セット内容

音量調整

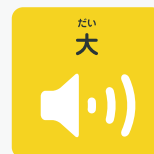
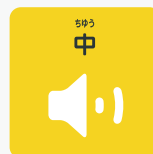
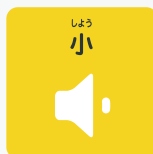
クミータ本体 1体

パネル 2枚

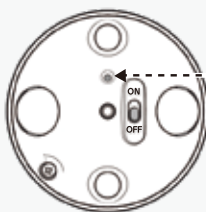
取扱説明書 1枚



電源を入れた本体底部を下記の大、中、小にかざすことで音量調節が行えます。



本体底部にある音量調節スイッチでも音量調節が出来ます。



【音量調節スイッチ】

奥に有るので、押しときはピン等の細いもので押します。

本体サイズ	直径約80mm×高さ約122mm 重さ約200g
パネルサイズ(1枚)	約120mm×約120mm×約5mm 重さ約54g

遊ぶ前の準備

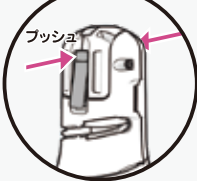
① 電池の取り付け方

本体底部のネジをプラスドライバーで矢印の方向に回して外側を外します。

※電池を交換するときは、必ず電源がOFFになっていることを確認してからおこなってください。
※電池交換は保護者の方がおこなってください。
※別売りのアルカリ乾電池をご使用ください。



内側の電池蓋のプッシュ箇所をお押し、電池蓋を取り外します。

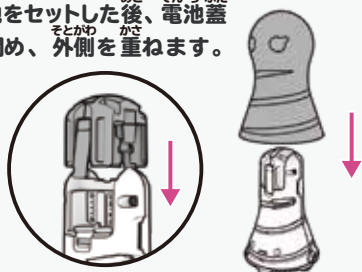


単4乾電池4本(別売り)を、+- (プラスマイナス) 正しくセットしてください。

※単4アルカリ電池4本の連続使用時間は約6時間です。



④ 電池をセットした後、電池蓋を閉め、外側を重ねます。



⑤ 本体底部にプラスドライバーで矢印の反対方向に回してネジを締めてください。



電源の入れ方
本体底部の電源スイッチをONに入れる。

※電源スイッチONのまま3分動かせない状態を続けると自動で電源がOFFになります。もう一度電源を入れるにはスイッチをOFFに戻してからONに入れてください。

※電池が無くなってくと光(赤と黄色の点滅)とアラーム音でお知らせします。

