



KUMIITA®

はじめてパネル18枚セット

株式会社 I CON

〒221-0834 神奈川県横浜市神奈川区台町 13-19
(株) ICON ホームページ : <http://www.e-icon.co.jp/>
商品説明ページ : <https://kumiita.com/>
商品に関するお問合せ先 (株) ICON お客様相談室
メール : support@kumiita.com
電話番号 : 045-548-8581

電話受付時間 : 年末年始・祝日を除く月~金 10:00-12:00/13:00-17:00 ※通話料がかかります。

■保証期間 : ご購入日より 6ヶ月

故障・修理の際の発送先

(株) I CON お客様相談室

〒221-0834 神奈川県横浜市神奈川区台町 13-19

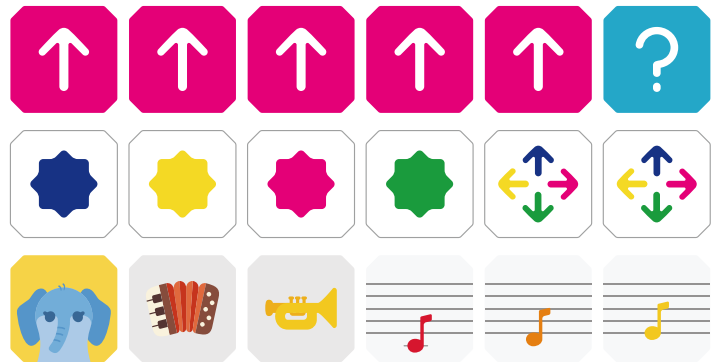
※故障・修理品を送られるお客様は、住所・氏名・電話番号・ご購入日・購入場所・故障箇所を必ずメモして同封ください。

以下の場合、返品・交換は承ることができません。※お客様の都合による返品は未開封の状態に限ります。

- 商品到着後7日以内にメールまたはお電話にてご連絡が無い場合
- お客様のもとの傷・破損が生じた商品
- 商品の箱・取扱説明書・部品など備品等を汚損・破損・紛失・破棄された場合
- お客様自身が商品を分解した場合
- 色味・形状・厚み・大きさ・スジ・フジに多少差を生じるもの
- ご購入日や購入場所が不明な場合
- お客様都合によるセール商品・在庫処分品・誤り商品の返品
- その他、返品・交換対象と認められないもの

※このたびは、弊社製品をお買い上げ頂き誠にありがとうございます。品質管理には万全を期しておりますが、万一お気づきの点がありましたら、弊社までお問い合わせください。

※弊社ではより良い商品をお客様にお届けするために常に研究し、品質改良を行っております。そのため製品とパッケージの写真やイラストが異なる場合や同一製品のなかにも多少異なる場合がございますので、ご了承ください。



⚠ 注意 (ちゅうい)

保護者の方へ 必ずお読みください。

- 取扱説明書を必ず熟読の上、ご使用ください。また、取扱説明書とパッケージは大切に保管してください。
- お子さまだけでお使いになると、思わぬ危険を招くことがあります。必ず保護者のもとで遊ばせてください。
- 本製品は3才未満のお子さまの手の届かない所に保管してください。
- 安全のため、破損、変形しているかどうかを確認し、破損、変形したおもちゃは与えないでください。
- 水や火の中に入れて、分解、ハンダ付けは絶対にしないでください。
- 本製品のパネル内部に小型の磁石が含まれています。安全のため、破壊、変形しているかどうかを確認し、破壊、変形しているパネルは与えないでください。
- 本製品を日光の当たる場所や、湿度の高い場所、極端な高温や低温を避けてご使用、保管してください。
- 廃棄するときは、自治体の廃棄物処理の指示に従ってください。

<使用上の注意>

- 商品到着時に必ず商品をご確認ください。
- 「思わぬ事故や破損・故障のもとになりますので下記に注意してください。」
- 本製品をアルコールや薬品の含まれたウェットティッシュ等で拭かないでください。色落ちをする場合があります。
- パネルは「KUMIITA」専用です。他の商品では遊ばせません。また使用目的以外では絶対に遊ばないでください。
- 不安定な場所や落下の恐れがある場所では使用しないでください。屋内の平らな所で使用してください。
- 落としたり、ぶつけたり、ふりまわすなど強い衝撃を与えるような使用はしないでください。
- 火気や暖房器具の近くでの使用、保管は絶対にしないでください。
- 防水性ではありませんので水に濡らさないでください。
- 本製品が破損、故障した場合は直ちに使用をやめてください。
- 本製品を絶対に分解しないでください。
- 本製品をなめたり、濡れた手で使用しないでください。
- 本製品の上に食べものや飲みものをこぼさないでください。
- パネルは製品の特性上、摩擦などで傷がつきますと、本体の動きが不自然になる場合があります。

数ある知育玩具の中から KUMIITA をお選びいただき、ありがとうございます。

KUMIITAは、コンピューター・プログラミングの基礎を遊びながら学べる玩具です。カラフルな18枚のパネルは、様々な動き(進む・光・音)の変化をクミータ(本体)に与える追加パネルのセットです。お子さまの成長に合わせて、大人と一緒に色々なパネルの並べ方をお楽しみください。

プログラミングの要素

- システム設計
- プログラム設計
- プログラミング
- プログラム実行
- デバッグ

KUMIITAのプログラミング要素

- クミータ(本体)の動きを決める
- パネルの並べ方を考える
- パネルを並べる
- クミータ(本体)をスタートさせる
- エラーになったら再チャレンジ

※別売りのクミータ本体とスタートパネル・ゴールパネルと一緒にお使いください。

セット内容

パネル 18枚

取扱説明書 1枚



パネルサイズ (1枚) 約120mm×約120mm×約5mm
重さ 約54g

パネル紹介



進む

クミータ(本体)が矢印の方向に進みます。連れて行きたい方向に進めるようパネルを置いて、一緒に冒険を楽しみましょう。



着替える(青/黄/赤/緑)

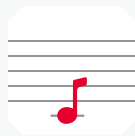
青・黄・赤・緑の4色です。

クミータ(本体)の胴体の渦巻きがそれぞれの色に光ります。



カラー分岐

クミータ(本体)の胴体の渦巻きと同じ色の矢印の向きに進みます。行きたい方向に進めるよう、パネルの置き方を工夫してみてください。



音符(ド/レ/ミ)

それぞれド・レ・ミの音が鳴ります。

音色は楽器パネルとの組み合わせで変わります。



ランダム

着替えるパネル、楽器パネル、動物パネルの中から何が起こるか分からない不思議なパネル。着替えるパネルは青・黄・赤・緑の4色、鳴る楽器の種類は、ピアノ・木琴・トランペット・アコーディオン・シンバル、動物の鳴き声は、象・ライオン・犬・猫・鶏と、沢山の種類があり、ドキドキワクワクを楽しめます。



動物(象)

象の鳴き声が聞こえます。



楽器(アコーディオン)

アコーディオンの音が鳴ります。



楽器(トランペット)

トランペットの音が鳴ります。

遊び方

※別売りのクミータ本体とスタートパネル・ゴールパネルと一緒にお使いください。

1 1 どんなふうになら並べよう?

クミータ(本体)がスタートからゴールまで進めるように、パネルを好きなように並べよう!

2 2 ON!にするよ!

クミータ(本体)の電源スイッチをONにしよう!

※クミータ本体は別売りです。

3 3 スタートパネルは別売りです。

スタートパネルから出発〜!

クミータ(本体)を「スタートパネル」に置くスタートするよ!

4 4 パオーン!

ゾウの鳴き声をするよ!

パネルにプリントされたコマンド情報をクミータ(本体)が順番に読み取り、実行するよ。

5 5 エラーになると赤く光ってエラーの音が鳴るよ!

エラーになってしまったらパネルを並べ直して、もう一度スタートからやり直してみよう!

6 6 ゴールだ! 大成功!

※ゴールパネルは別売りです。

無事に「ゴール」パネルにたどり着いたら成功だよ!

KUMIITAのホームページに、色々なパネルの並べ方が載っているから見てみよう!
<https://kumiita.com/>

